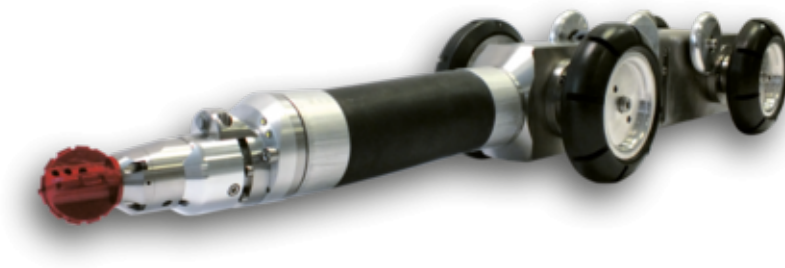


Die solide Lösung für kleine Hauptkanäle

DRIVE

Der robuste Fräsroboter DRIVE ermöglicht es, kleine Hauptkanäle und Sammler DN 150 bis DN 400 von Ablagerungen zu befreien sowie Zuläufe nach der Liner-Sanierung zu öffnen. Die integrierte Farbkamera mit LED-Beleuchtung garantiert ausgezeichnete Kontrolle und bietet optimale Sicht auf die Frässtelle. Der elektrisch angetriebene Fahrwagen mit dreh- und schwenkbarem Fräsarm gewährleistet zudem ein schnelles und effizientes Arbeiten.



IMS Robotics GmbH
Am Bauhof 6
D-01458 Ottendorf-Okrilla
Fax: +49 35205 53749

+49 35205 7555-0
info@ims-robotics.de
ims-robotics.de

Technische Daten

| | |
|---------------------------------|---|
| Abmessungen | Abmessungen Fahrwagen: (DN 250) ca. L 1150 x B 190 x H 175 mm Außendurchmesser Fahrwagen: 120 mm Abmessungen Kabeltrommel: ca. L 790 x B 630 x H 1050 mm |
| Nennweite | Nutzbar in Rohren DN 150 bis DN 400 |
| Gewicht | Gewicht Fahrwagen: ca. 21 kg Gewicht Kabeltrommel: ca. 88 kg bei 100 m Kabellänge / ca. 104 kg bei 150 m Kabellänge |
| Komponenten | Selbstfahrender Fahrwagen, Kabeltrommel und Steuerung |
| Kamera | Integrierte Farbkamera mit LED- und Zusatzbeleuchtung Kamerareinigung mit permanenter Luft |
| Kabellänge/ Kabeltrommel | 100 m oder 150 m Versorgungsschlauchpaket auf Kabeltrommel Manuale Kabeltrommel mit pneumatischer/elektrischer Drehdurchführung und manueller Bremse |
| Steuerung | Abnehmbare Steuerung mit 2 Joysticks in Transportkoffer und Tablet-PC |
| Ausstattung / Besonderheiten | 400° elektrisch angetriebene Drehbewegung Ca. 90° servo-pneumatische Schwenkbewegung (ca. 200 mm) Pneumatische Andruckleiste für bessere Stabilität und Traktion Permanente Stickstoff-Innendrucküberwachung Zubehörkoffer Rückfahrssensor |
| Weitere Kaufoptionen | 5 m Verlängerung für Bedienteil Wasserausrüstung Motorische Auftrommlung Meterzählung Handkurbel Fahrzeugeinbauwanne Satz Granulat-Räder D90 und D140 Satz Korund-Räder D90 und D140 |