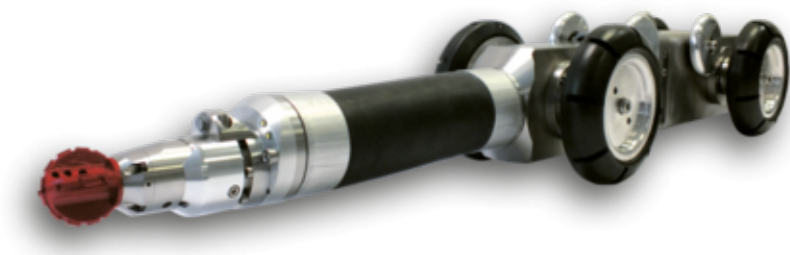


La solution solide pour les petites canalisations principales

DRIVE

Le robot de fraisage robuste DRIVE permet de libérer les petites canalisations principales et les collecteurs DN 150 à DN 400 des dépôts et d'ouvrir les entrées après l'assainissement des gaines. La caméra couleur intégrée avec LED garantit un excellent contrôle et offre une vue optimale sur l'endroit de fraisage. Le chariot électrique avec bras de fraisage rotatif et pivotant assure par ailleurs un travail rapide et efficace.



IMS Robotics GmbH
Am Bauhof 6
D-01458 Ottendorf-Okrilla
Fax: +49 35205 53749

+49 35205 7555-0
info@ims-robotics.de
ims-robotics.de

Données techniques

Mesures	<p>Chariot de transport: (DN 250) env. 1150 x 190 x 175 mm (L x P x H)</p> <p>Chariot de transport: Diamètre extérieur de 120 mm</p> <p>Enrouleur de câble: Dimensions en 790 x 630 x 1050 mm (L x P x H)</p>
Diamètre Nominal	Utilisation possible dans des tuyaux DN 150 à DN 400
Poids	<p>Chariot de transport: env. 21 kg</p> <p>Enrouleur de câble: env. 88 kg pour longueur de câble 100 m / env. 104 kg pour longueur de câble 150 m</p>
Composants	Chariot autopropulsé, tambour de câble et commande
Caméra	Caméra couleur intégrée avec LED et éclairage auxiliaire Nettoyage de la caméra permanent à l'air
Longueur Du Câble / Tambour De Câble	Tuyaux d'alimentation 100 m ou 150 m sur tambour de câble Tambour de câble manuel avec passage tournant pneumatique / électrique et frein manuel
Contrôle	Commande amovible avec 2 manettes dans coffret de transport et tablette PC
Équipements / Caractéristiques Spéciales	<p>Mouvement rotatif 400°</p> <p>Mouvement pivotant servo-pneumatique env. 90° (env. 200 mm)</p> <p>Barre de pression pneumatique pour une meilleure stabilité et traction</p> <p>Barre de pression pneumatique pour une meilleure stabilité et traction</p> <p>Surveillance permanente de la pression intérieure d'azote</p> <p>Coffret d'accessoires</p> <p>Technologie des capteurs: Capteur de recul</p>
Options D'achat Supplémentaires	<p>Rallonge 5 m pour commande</p> <p>Équipement d'eau</p> <p>Enroulement motorisé</p> <p>Compte-mètres</p> <p>Manivelle</p> <p>Bac de montage dans le véhicule</p> <p>Jeu de roues à granulat D90 et D140</p>